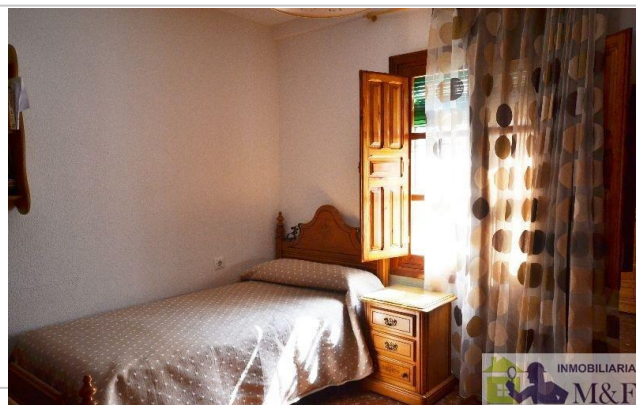




Referencia: **0082**
 Tipo inmueble: Piso
 Operación: Venta
 Precio: **106.000 €**
 Estado: Buen estado



Dirección: SAN SEBASTIAN
 Planta: 1
 Población: Palma del Río
 Provincia: Córdoba
 Cod. postal: 14700
 Zona: CENTRO



M² construidos: 114	Suelo de: terrazo	útiles: 87
Aire acondicionado: frío/calor	Garajes: 1	Agua caliente: individual
Dormitorios: 3	Orientación: este	Baños: 1
Antigüedad: 1976	Exterior/Interior: exterior	Armarios: 2

Descripción:

Vivienda situada en pleno casco histórico de Palma del Río, al lado del colegio Inmaculada Concepción y de comercios varios de primera necesidad. Se distribuye en hall de entrada, salón comedor, cocina, tres dormitorios y un baño, toda la planta situada en esquina con buena ventilación, le es anejo un trastero situado en planta azotea y una plaza de aparcamiento en planta baja del edificio. Zona muy demandada por su ubicación y si te gusta la semana Santa, podrás disfrutar de todas la procesiones sin moverte de casa. Esta vivienda es la que TU ESTAS BUSCANDO. Visita nuestro TOURS VIRTUAL y vive dentro de ella como si fuera tuya. Llámanos sin compromiso y resolveremos tus dudas gustosamente. EN EL PRECIO NO ESTAN INCLUIDOS LOS GASTOS DE NOTARIA, REGISTRO E IMPUESTOS DE IVA/ITP.
